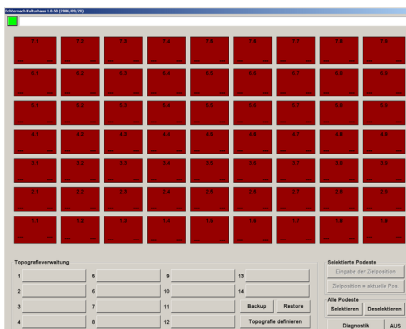
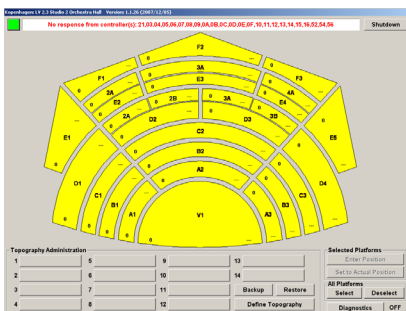


7/2016



Kettenzuganlage (Echternach)



Main Window



Podeststeuerung (Echternach)

Theater-Applikationen

Seit 20 Jahren werden mit zub-Positioniersteuerungen weltweit die unterschiedlichsten Steuerungsaufgaben in der Theater- und Bühnentechnik realisiert unter anderem (oben von links nach rechts) im Trifolion Echternach, in St. Petersburg, im Konzerthaus Berlin, in der Tonhalle Düsseldorf und im Casino Bern.

Für Maschinenzüge bieten die zub-Steuerungen regelbare Geschwindigkeiten bei großem Regelbereich, exakte Positionierung und tragen hohe Lasten.

Für Obermaschinen gelten höchste Sicherheitsanforderungen, die zub-Steuerungen mit SIL 3 erfüllen.

Anwendungsbeispiele

- ◆ Trifolion Echternach: 96 Podeste und 32 Kettenzüge
- ◆ Podeststeuerung mit 13 Podesten im Theater St. Petersburg
- ◆ Podeststeuerung mit 1 und 8 Podesten im Konzerthaus Berlin
- ◆ Tonhalle Düsseldorf
- ◆ Orchesterpodien im Casino Bern
- ◆ Badisches Staatstheater in Karlsruhe: Obermaschinen mit 15 Zügen und Scheinwerfersteuerung mit regelbarer Stromversorgung
- ◆ Seil- und Maschinenzüge in der Schauspielschule Moskau
- ◆ Prospektzüge und Punktzüge im Theater Lübeck
- ◆ Oberlichtzüge, Portalbrücke, Prospektpodien, Schallvorhang etc. im Schauspielhaus Wuppertal
- ◆ Kulissensteuerung mit 32 über CAN-Bus vernetzte Mehrachssteuerungen im Stadttheater Hagen
- ◆ Theater Magdeburg: Portalbrücke mit 7 Zügen
- ◆ Kulturhaus in Aarau
- ◆ Adlon Berlin
- ◆ Kopenhagen: 21 * 2 Podeste
- ◆ Kongresshaus Salzburg: 38 Podeste
- ◆ Telekom Berlin: 32 Podeste
- ◆ Theater Zürich: 9 Podeste

